

Statistik über die Tätigkeit von SIS im Landesverband

Landesverband Bayern

Anzahl der Schulen

gesamt

84

an Statistik beteiligte Schulen

80

Berichtszeitraum

1.1. - 30.6.2025

Sis

Seniorpartner in School

Pesta

Eingabefelder

Anwesenheit

ohne Beschäftigung

Anzahl

Prozent

150

11,3

mit Beschäftigung

1182

88,7

Teilnehmer

Anzahl Schülerinnen

2670

41,9

Anzahl Schüler

3701

58,1

Art der Tätigkeit

Mediation, Klassenmediation

1515

63

Einzelgespräch

450

19

Gruppengespräch

253

10

Mobbing

4

0

Einzelbegleitung

15

1

Lehrer-, Erzieher- / Elterngespräch

65

3

Sonstiges

119

5

Summe

2421

100

Themenschwerpunkte

Beleidigung, Hänselei, Drohung

789

26

Körperlicher Angriff

560

18

Sachbeschädigung

37

1

interkulturelle Probleme

72

2

Störung des Unterrichts

102

3

Beziehungsproblematik

1059

35

Ausgrenzung

145

5

Mobbing

9

0

Häusliche Belastungen

76

2

Sonstiges

196

6

Summe

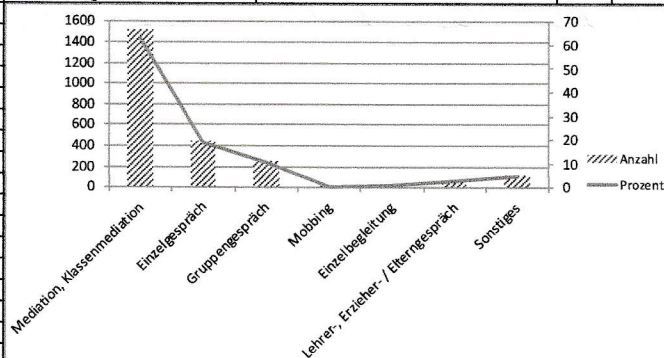
3.045

100

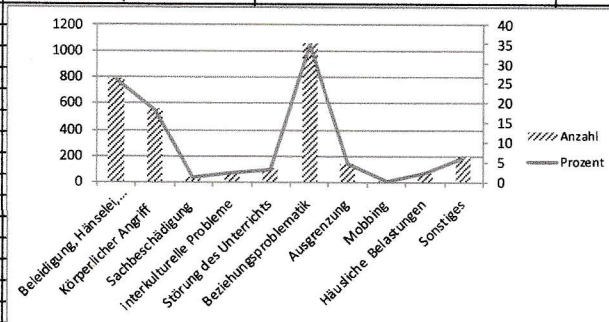
Mitteilungen LV

Je 2 Schulen nicht besetzt bzw. fast nur Vorstellungen; 1 Schule hat keine Daten geliefert. An 2 Schulen sind 2 Teams. 6 Schulen haben im Schnitt erst im April/Mai neu begonnen. An 4 Schulen wurde GfK unterrichtet, an 2 Schulen Streitschlichterausbildung, je 1x in den 3. Klassen ein "Streitprojekt" (Hilfsleoporello), Vorleseaktion, Freizeitspiel zur Teambildung, Coaching bei verzög. Entwicklung. Mehrfach Teilnahme an schulischen Veranstaltungen

Art der Tätigkeit



Themenschwerpunkte



Stand 16.11.2022